

CZEŚĆ OPISOWA

1.0 PODSTAWA OPRACOWANIA

Podstawę formalną opracowania stanowi:

- Ustalenia z Inwestorem
- Wizja lokalna w terenie wraz z pomiarami
- Obowiązujące normy, przepisy i literatura techniczna

2.0 OBIEKT I JEGO LOKALIZACJA

- **PRZEDMIOT INWESTYCJI** – projektowane zamierzenie inwestycyjne polega na remoncie korytarza w budynku Sądu Okręgowego w Tarnobrzegu.

3.0 CEL I ZAKRES OPRACOWANIA.

Celem opracowania jest projekt budowlany branży architektura i architektura wnętrz

4.0 OPIS PRAC BUDOWLANYCH

Roboty wyburzeniowe

- demontaż istniejącego oświetlenia
- demontaż stolarki drzwiowej
- skucie glazury podłogowej

Roboty instalacyjne :

Wykonać nowe instalacje elektryczne wg projektu branżowego.

ściany:

Po zdemontowaniu stolarki drzwiowej poszerzyć otwory w ścianach do wymiarów niezbędnych dla obsadzenia nowej stolarki. Z uwagi na ograniczenia w możliwości

Projekt budowlany

REMONT KORYTARZA NA VII I VIII PIĘTRZE
W BUDYNKU SĄDU OKRĘGOWEGO W TARNOBRZEGU

poszerzenia niektórych otworów należy na etapie składania oferty uzgodnić z inwestorem wszystkie poszerzane otwory.

Przemurować popękane elementy ścian i większe ubytki. Wykonać nowe obudowy podciągów i pogrubienia ścian działowe z płyt GKF na konstrukcji stalowej systemowej. Wszystkie ściany szpachlowane i gruntowane przed ostatecznym wykończeniem.

Zastosowano następujące rodzaje wykończeń :

- pogrubienie centralnej części ściany na wprost wind tynk dekoracyjny ~~Stiuk Wenecki w kolorze jak najbardziej zbliżony do istniejącej okładziny marmurowej~~
Zmiana: zamiast stiuku zastosowana zostanie okładzina z płyt marmurowych. Materiał (płyty) dostarczy Inwestor
- ściany od podłogi do pogrubienia, oraz podciągi przy ścianie ze stiukiem pokryte ~~tapetą z włókna szklanego FIBERGLASS 60160 lub identycznym innego producenta~~, malowaną farbą Dulux kolor „Tropikalne słońce”
szpachlowane (rezygnacja z tapety), gruntowane
- podciągi okalające hol, pogrubienia ścian pod sufitem, oraz podciągi przy ścianie z windami szpachlowane, gruntowane i malowane farbą Dulux kolor „Ciepły Piasek”

Posadzki:

Na posadzkach wykonać wylewki samopoziomujące.

Zastosowano następujące rodzaje płytek podłogowych :

- posadzka z płytek Paradyż Santa Caterina By My Way 59,8*59,8cm. Zachować istniejące dylatacje podłogowe.
- przy podłodze ułożyć cokoliki z listew ~~Santa Caterina By My Way 9,8*59,8cm~~
z płytek ja. o wysokości 10cm zakończonych listwami aluminiowymi.

Sufity:

- kaseton ~~podświetlany w holu z sufitu podwieszanego systemowego z wypełnieniem szkłem mlecznym lub pleksi kolor biały mat, podświetlenie ledowe ze ściemniaczem jak na P. VI.~~
Rezygnuje się z kasetonu: zamiast wykonać należy konstrukcję systemową z płyt G-K + oświetlenie lampkami LED (wg projektu oświetlenia)
- pozostałe sufity szpachlowane, gruntowane i malowane na kolor biały farba akrylową

~~UWAGA : na elementy meblarskie / donice, tabliczki, stolik /przed wykonaniem należy wykonać projekt wykonawczy i uzyskać jego akceptację u inwestora. Przedstawić należy także próbki użytych materiałów.~~

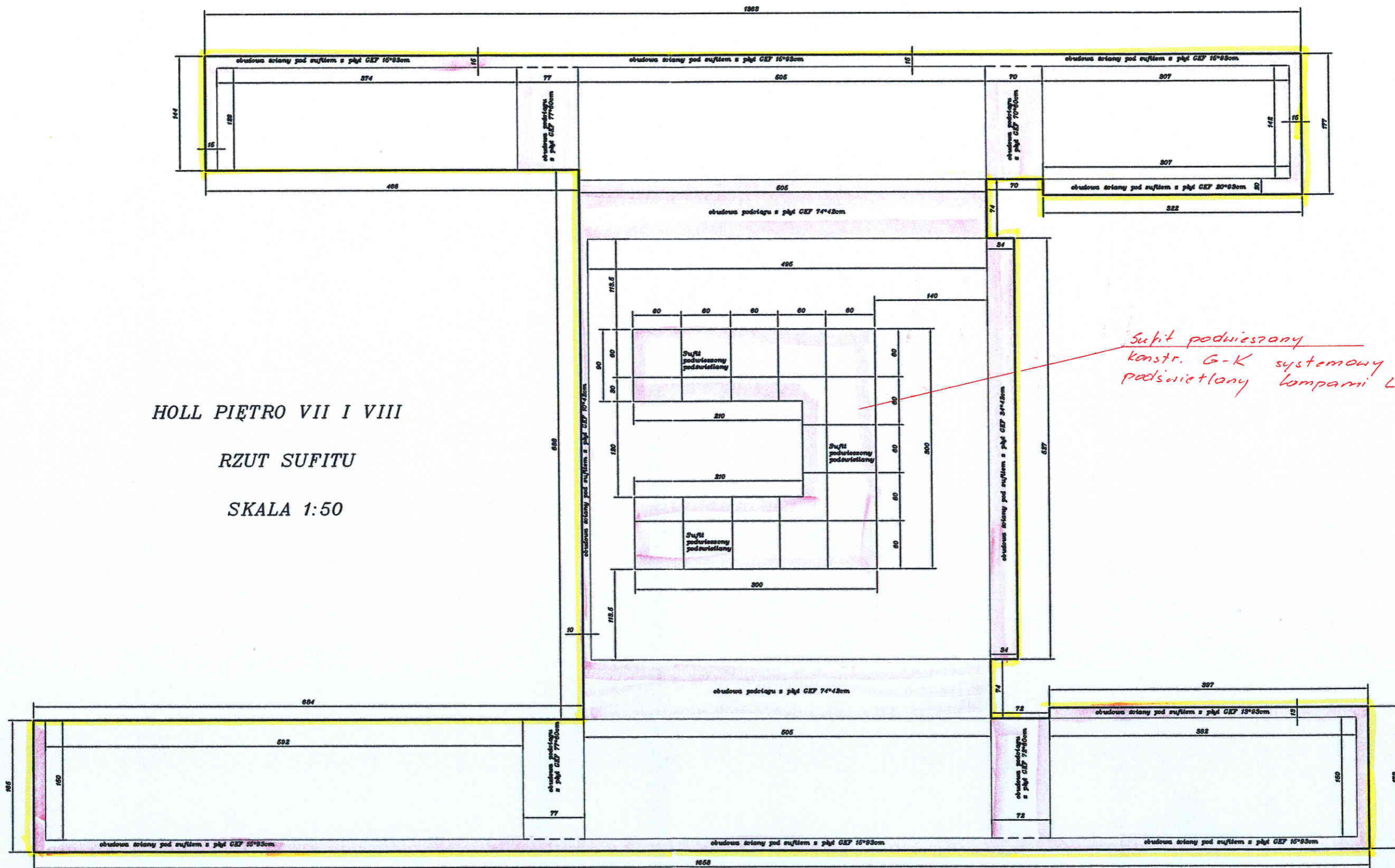
5.0 UWAGI KOŃCOWE

- wszystkie prace prowadzić z zachowaniem ogólnych i branżowych przepisów BHP.
- wszystkie prace budowlane prowadzone winny być przez wykwalifikowanych i uprawnionych rzemieślników lub firmy budowlane i kierowane przez kierownika budowy z zachowaniem ogólnych i branżowych przepisów budowlanych.
- wszystkie ujęte w projekcie materiały posiadają i winny posiadać wymagane polskim prawem certyfikaty i aprobaty techniczne,
- projektowana inwestycja musi być prowadzona zgodnie z przepisami szczegółowymi, a wszystkie rozwiązania wprowadzane w trakcie realizacji muszą być z nimi zgodne i uzgodnione z Inwestorem, projektantem i inspektorem NB.
- Pracownia Projektowa nie ponosi odpowiedzialności za wszelkie niezgodnione odstępstwa od projektu

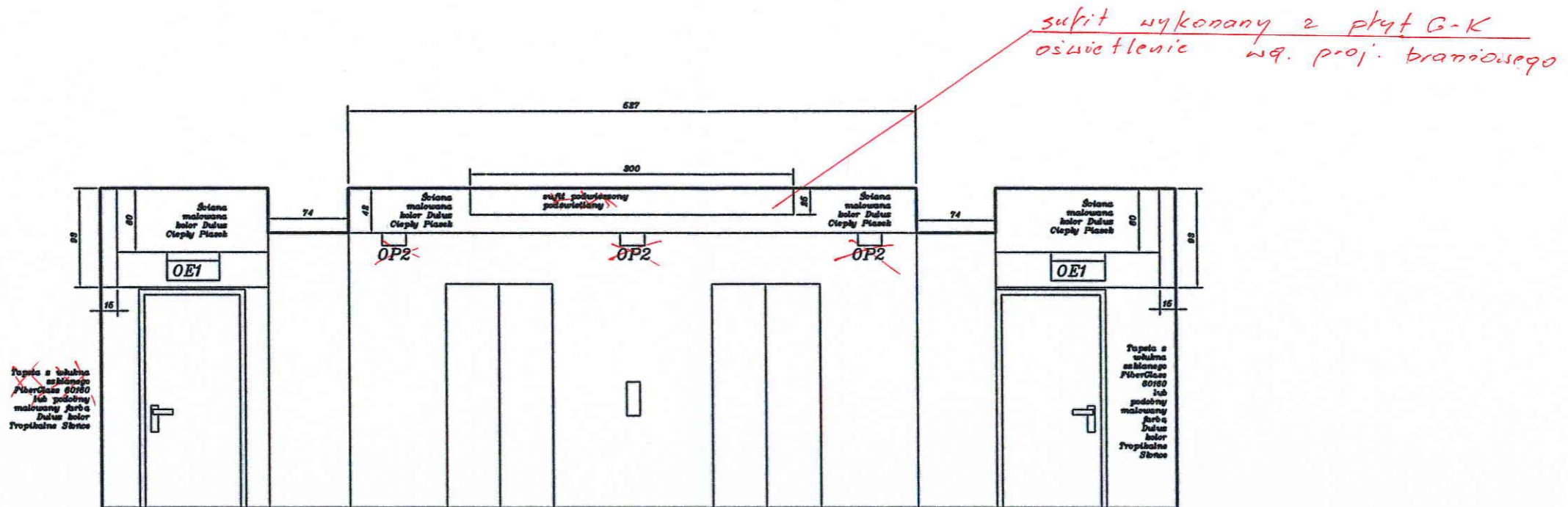
HOLL PIĘTRO VII I VIII

RZUT SUFITU

SKALA 1:50



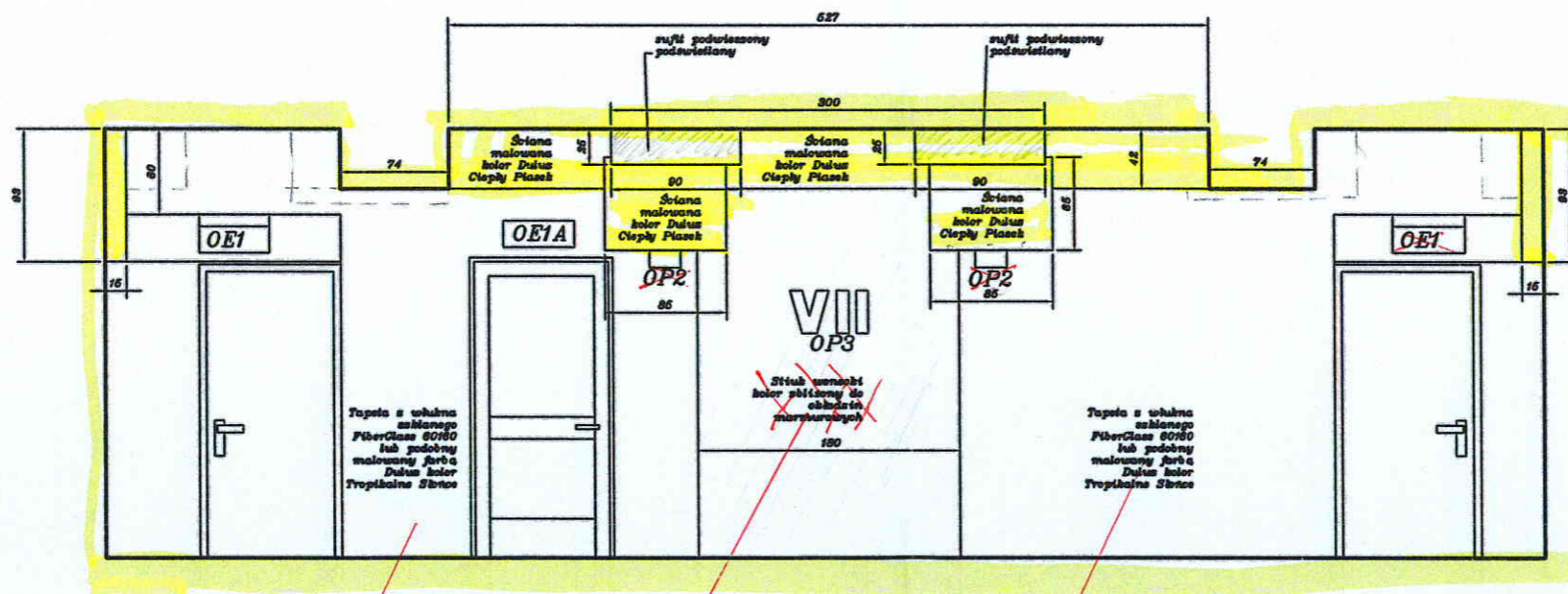
*Sufit podwieszony
konstr. G-K systemowy
podświetlony lampami LED*



HOLL PIĘTRO VII ~~VIII~~

ELEWACJE

SKALA 1:50



Uwaga:
- Instalacja elektryczna i oprawy
wg. projektu branżowego
(osobne opracowanie).

Płyty marmurowe. Materiał
dostarczy inwestor.

Rezygnacja z tapety: W zamian:
sepachlowanie masami gipsowymi
gruntowanie i malowanie