

## SPIS ZAWARTOŚCI PROJEKTU

### A - CZĘŚĆ OPISOWA

#### SPIS TREŚCI

STRONA 1

1. PODSTAWA OPRACOWANIA
2. OBIEKT I JEGO LOKALIZACJA
3. CEL I ZAKRES OPRACOWANIA
4. OPIS PRAC INSTALACYJNYCH
5. UWAGI KOŃCOWE

### B - CZĘŚĆ RYSUNKOWA

- |   |                                   |              |
|---|-----------------------------------|--------------|
| 1 | - PLAN INSTALACJI ELEKTRYCZNEJ    | SKALA 1 : 50 |
| 2 | - SCHEMAT INSTALACJI ELEKTRYCZNEJ |              |

*mgr inż. Andrzej Gucwa*  
uprawnienia budowlane do projektowania  
bez ograniczeń w specjalności instalacje  
i sieci elektryczne i elektroenergetyczne  
nr 127A/Tbg/S4

## CZEŚĆ OPISOWA

### 1.0 PODSTAWA OPRACOWANIA

Podstawę formalną opracowania stanowi:

- Ustalenia z Inwestorem
- Wizja lokalna w terenie
- Obowiązujące normy, przepisy i literatura techniczna

### 2.0 OBIEKT I JEGO LOKALIZACJA

- **PRZEDMIOT INWESTYCJI** – projektowane zamierzenie inwestycyjne polega na remoncie korytarza w budynku Sądu Okręgowego w Tarnobrzegu.

### 3.0 CEL I ZAKRES OPRACOWANIA.

Celem opracowania jest projekt budowlany branży elektrycznej

### 4.0 OPIS PRAC INSTALACYJNYCH

#### Roboty wyburzeniowe

- demontaż istniejącego oświetlenia
- demontaż oprzewodowania

Roboty instalacyjne :

- planuje się demontaż istniejących opraw oświetleniowych
- planuje się montaż 4 gniazd instalacyjnych podwójnych dla celów porządkowych
- planuje się montaż opraw oświetleniowych

Oprawa sufitowa ES-System Vega Mix 731307 – sztuk 4

Oprawa sufitowa ES-System Vega Mix 731407 – sztuk 5

Oprawa sufitowa ES-System DC218 T EVG– sztuk 2

Oprawa sufitowa ES-System KR 418 DO EVG – sztuk 6 – w tym 2 w wersji AW

Oprawa ewakuacyjna ES-System Scren Prestige Kolor 7 – sztuk 4

Oprawa ewakuacyjna ES-System Monitor IP-20 – sztuk 5

Podświetlenie numeru pietra– listwy LED IP65 - 3 szt

Oprzewodowanie układać:

- nad stropami podwieszonymi - na tynku
- poniżej stropów podwieszonych i w części nie zabudowywanej stropami - pod tynkiem

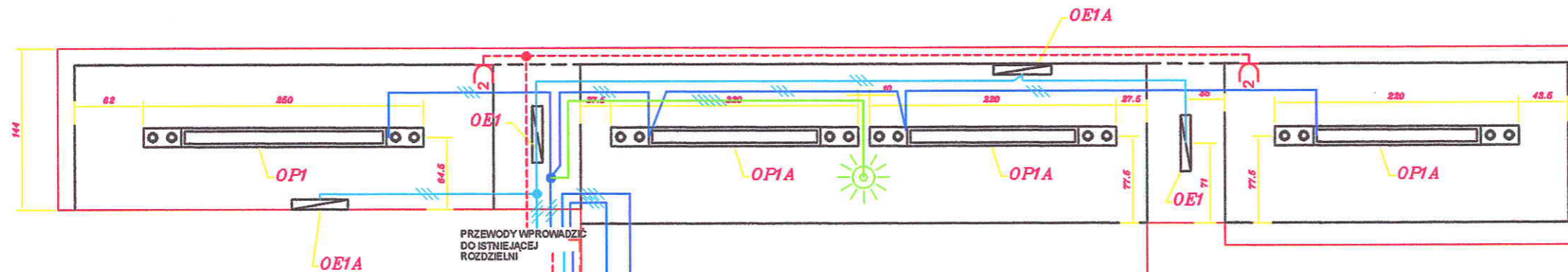
Obwody wyprowadzić z istniejącej rozdzielni energetycznej – wg wskazania służb technicznych Użytkownika.

Sterowanie oświetleniem:

- w częściach bocznych korytarza – czujnikami obecności
- w części głównej – wg stanu istniejącego – wg wskazania służb technicznych Użytkownika.

## **5.0 UWAGI KOŃCOWE**

- wszystkie prace prowadzić z zachowaniem ogólnych i branżowych przepisów BHP.
- wszystkie prace budowlane prowadzone winny być przez wykwalifikowanych i uprawnionych rzemieślników lub firmy budowlane i kierowane przez kierownika budowy z zachowaniem ogólnych i branżowych przepisów budowlanych.
- wszystkie ujęte w projekcie materiały posiadają i winny posiadać wymagane polskim prawem certyfikaty i aprobaty techniczne,
- projektowana inwestycja musi być prowadzona zgodnie z przepisami szczegółowymi, a wszystkie rozwiązania wprowadzane w trakcie realizacji muszą być z nimi zgodne i uzgodnione z Inwestorem, projektantem i inspektorem NB.
- Pracownia Projektowa nie ponosi odpowiedzialności za wszelkie niezgodnione odstępstwa od projektu



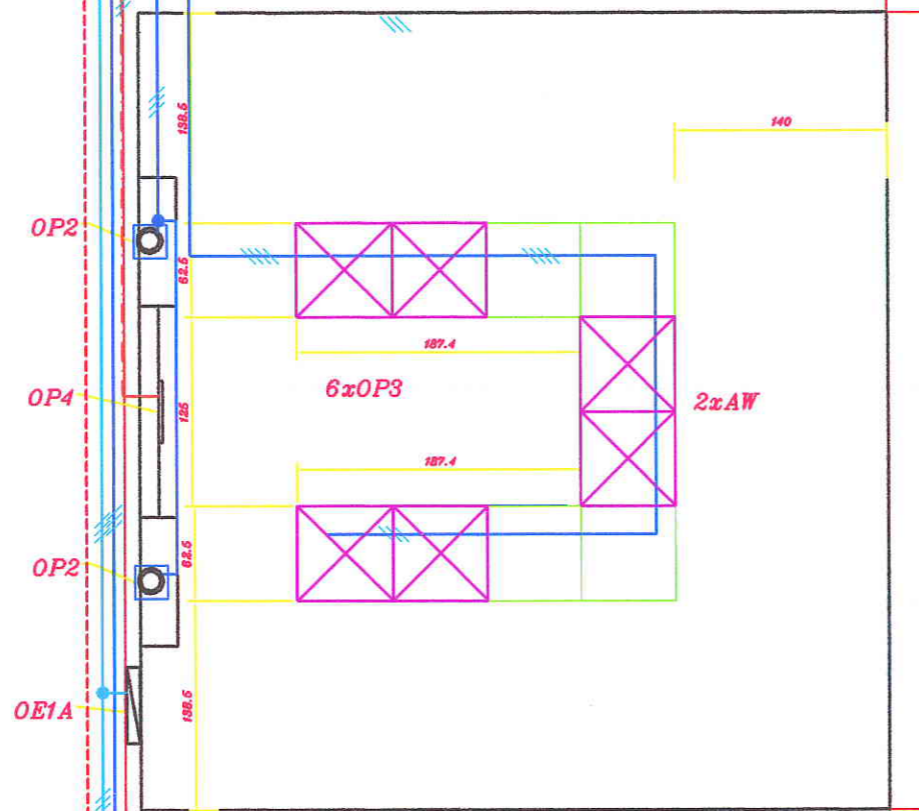
- LEGENDA :**  
 OP1 - ES-SYSTEM VEGA MIX 7313074  
 OP1A - ES-SYSTEM VEGA MIX 7314074  
 OP2 - ES-SYSTEM DC218 EVG  
 OP3 - ES-SYSTEM KR 418.DO EVG (2 w wersji AW)  
 OP4 - PODSWIETLENIE NUMERU PIĘTRA  
 OE1 - ES-SYSTEM SCREN PRESTIGE KOLOR 7  
 OE1A - ES-SYSTEM MONITOR IP20

HOLL PIĘTRO VII

PLAN INSTALACJI

SKALA 1:50

PRZEWODY WPROWADZIC DO ISTNIEJĄCEJ ROZDZIELNI



Instalacje układać nad stropem podwieszanym i odcinkami pod tynkiem

Koordynować z projektem budowlanym i instalacyjnym.

Sterowanie wg sterowania istniejącego

Oprzewodowanie gniazd - YDYp 3x2,5  
 Oprzewodowanie oświetlenia - YDYp 2/3/4/5x1,5  
 Osprzęt wykonowy

Nazwa i adres obiektu REMONT KORYTARZA VI PIĘTRO W BUDYNKU SĄDU OKRĘGOWEGO W TARNOBRZEGU		Branża Elektryczna	Skala 1:50
Inwestor: SĄD OKRĘGOWY W TARNOBRZEGU ul. Sienkiewicza 27, Tarnobrzeg		Nazwa rysunku: Instalacje elektryczne KORYTARZ PIĘTRO VI	
Projektował	Imię i nazwisko mgr inż. Andrzej Gućwa	Nr upr. 187/TBG/94	Podpis 
			Stadium: P. B. Nr rys. 1 Data: 09.2013r

