

MAŁGORZATA KŁACZYŃSKA - projektant wnętrz  
margok@interia.pl tel. 603 743 607

---

PROJEKT WYSTROJU I ARANŻACJI

POKÓJ GOŚCINNY  
Z  
ANEKSEM KUCHENNYM

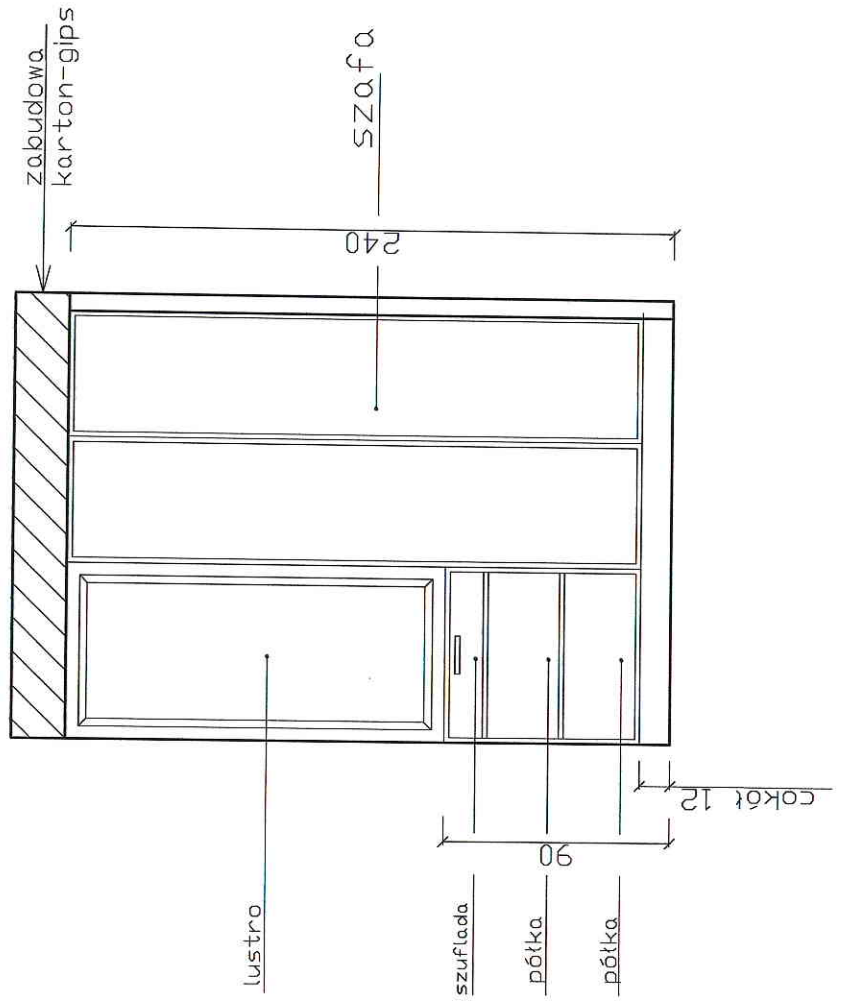
---

**SĄD REJONOWY w STALOWEJ WOLI**

---

STALOWA WOLA - CZERWIEC 2011 r.

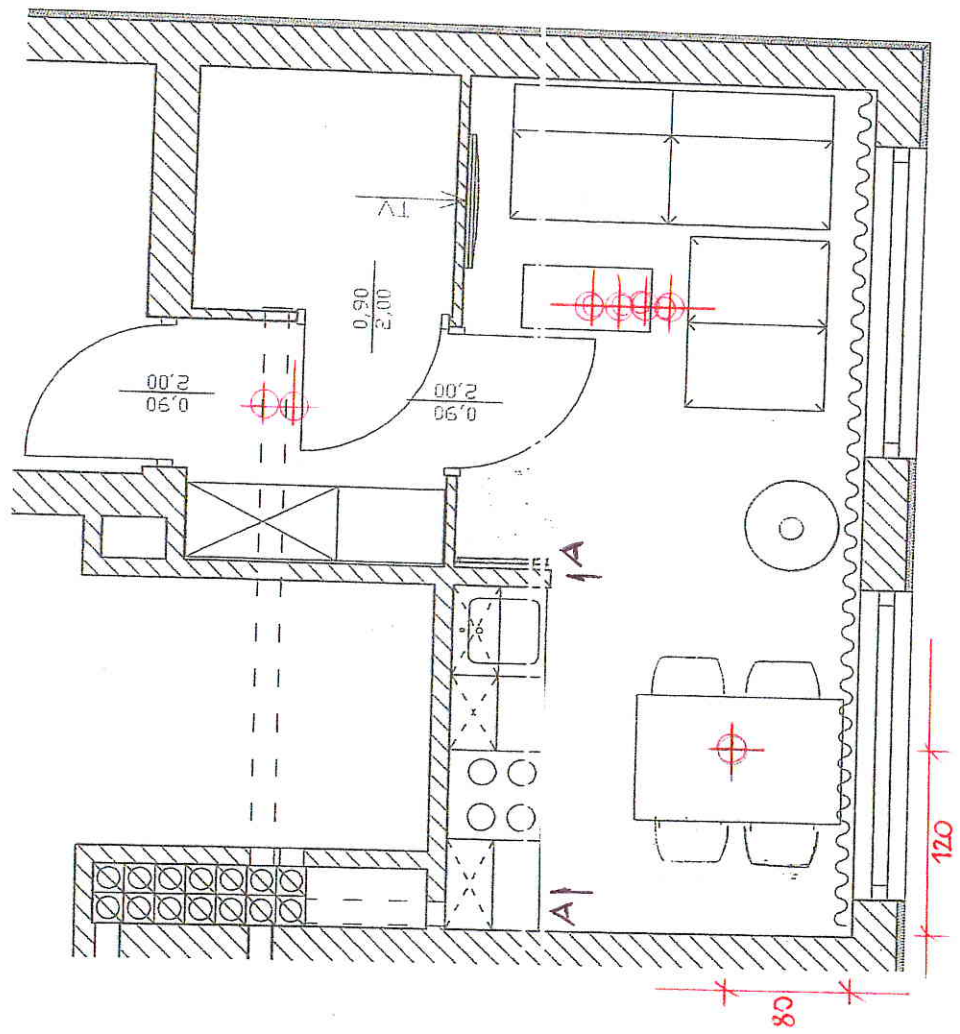
WIDOK  
PRZEDPOKOJU  
skala 1:30



szerekości szafy: 50cm.

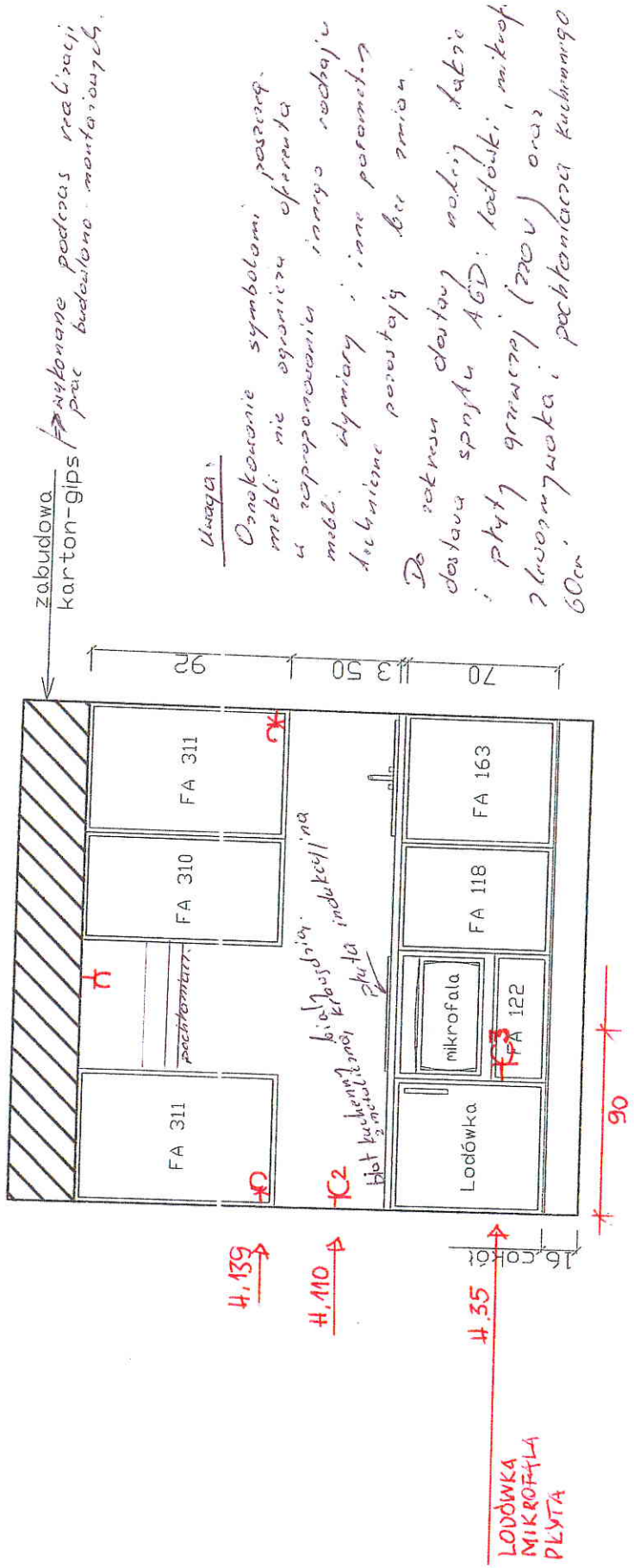
Rz. Nr. 3.

RZUT  
POKOJU GOŚCINNEGO 1  
skala 1:50



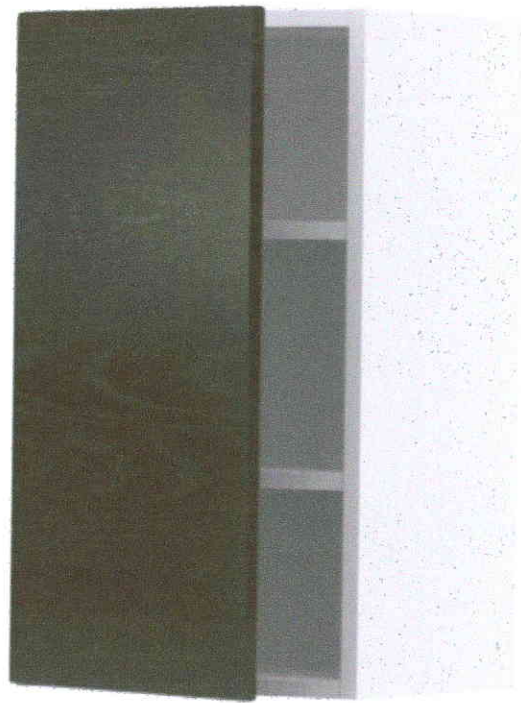
Rys. Nr. 1.

WIDOK  
 ANEKSU KUCHENNEGO (oznaczonego jako "A-A")  
 skala 1:30

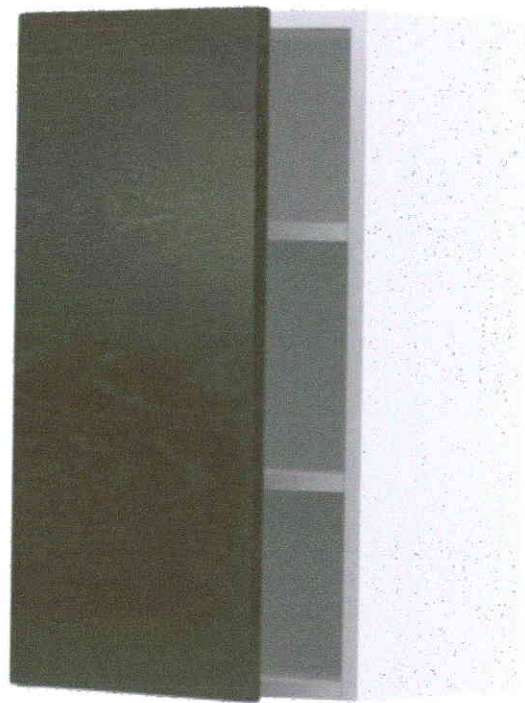




12 SZT.



FA 311 - 2 SZT.



FA 310

#### Rozmiary i waga opakowania

#### Główne cechy produktu

- Regulowane półki pozwalają dopasować miejsce do własnych potrzeb
- Drzwi mogą być zamontowane aby móc je otwierać z lewej lub prawej strony
- Solidna konstrukcja obudowy; grubość 18 mm
- Zawiasy mają zatrzaski, które umożliwiają montaż drzwi bez śrub, a także ułatwiają zdejmowanie drzwi do czyszczenia.

#### Rozmiary po złożeniu

Szerokość: 59.8 cm  
Głębokość: 37.0 cm  
Wysokość: 92.0 cm

Produkt wymaga złożenia  
[Pobierz instrukcję montażu](#)

#### Instrukcja obsługi

##### Drzwi:

Przecierać miękką tkaniną zwilżoną łagodnym środkiem do zmywania.  
Wycierać czystą suchą tkaniną

##### Obudza śc/półka:

Przecierać tkaniną nawilżoną wodą lub delikatnym płynem do mycia.  
Wycierać czystą suchą tkaniną

#### Opis produktu

##### Drzwi:

Płyta wiórowa, klejona dębowa, Bejca,  
Bezbarwny lakier akrylowy

##### Obudza śc:

Rama: Płyta wiórowa, tworzywo polipropylenowe, folia melaminowa  
Tył: Płyta pilśniowa, Farba akrylowa

##### Półka:

Płyta wiórowa, folia melaminowa, tworzywo polipropylenowe

##### Zawiasy:

Ramię zawiasu/ Kółek/ Nit/ Sprężyna/  
Śruba/ Płyta górna: stal  
części plastikowe: tworzywo poliamidowe,  
tworzywo acetalowe  
Części metalowe: cynk





**FAKTUM**

Szafka na  
piekarnik

**215 PLN**

Szerokość: 59.8  
cm

Głębokość: 60.0  
cm

Wysokość: 86.0 cm

FA 122

### Główne cechy produktu

- Regulowane półki pozwalają dopasować miejsce do własnych potrzeb
- Drzwi mogą być zamontowane aby móc je otwierać z lewej lub prawej strony
- Solidna konstrukcja obudowy; grubość 18 mm
- Zawiasy mają zatrzaski, które umożliwiają montaż drzwi bez śrub, a także ułatwiają zdejmowanie drzwi do czyszczenia.

### Rozmiary po złożeniu

Szerokość: 49.8 cm  
Głębokość: 37.0 cm  
Wysokość: 92.0 cm

### Instrukcja obsługi

#### Drzwi:

Przecierać miękką tkaniną zwilżoną łagodnym środkiem do zmywania.  
Wycierać czystą suchą tkaniną

#### Obudowa śc/półka:

Przecierać tkaniną nawilżoną wodą lub delikatnym płynem do mycia.  
Wycierać czystą suchą tkaniną

### Opis produktu

#### Drzwi:

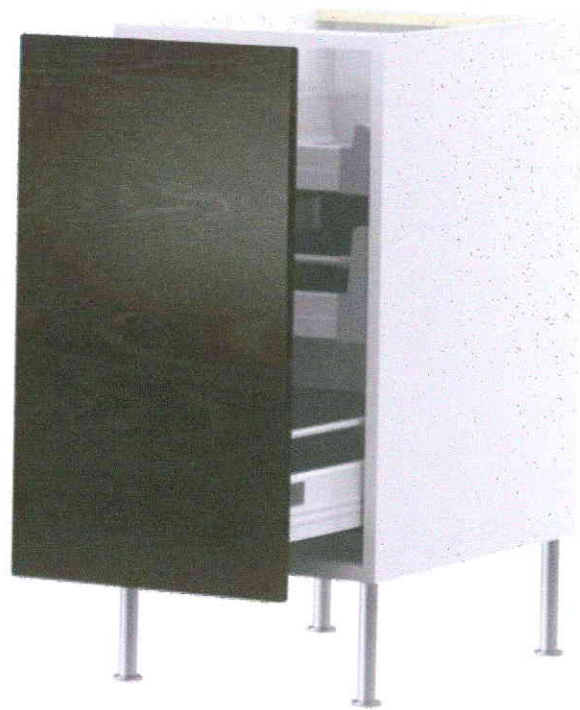
Płyta wiórowa, okleina dębowa, Bejca,  
Bezbarwny lakier akrylowy

#### Obudowa śc:

Rama: Płyta wiórowa, tworzywo polipropylenowe, folia melaminowa  
Tył: Płyta pilśniowa, Farba akrylowa

#### Półka:

Płyta wiórowa, folia melaminowa, tworzywo polipropylenowe



FA 118

### Główne cechy produktu

- Wbudowany amortyzator, który sprawia, że szuflady zamykają się wolno, cicho i bezpiecznie.
- Szuflady, które można wysunąć do końca
- łatwy dostęp do zawartości
- Szuflady na cichobieżnych prowadnicach z blokadą
- Drzwi domykają się automatycznie
- Solidna konstrukcja obudowy; grubość 18 mm
- Można połączyć z akcesoriami wewnętrznymi RATIONELL dla funkcjonalnego zagospodarowania przestrzeni

### Projekt:

#### Rozmiary po złożeniu

Szerokość: 49.8 cm  
Głębokość: 60.0 cm  
Wysokość: 86.0 cm  
Obudowa, wysokość: 70.0 cm

wycierać czystą suchą tkaniną

### Opis produktu

Drzwi:  
Płyta wiórowa, okleina dębowa, Bejca,  
Bezbarwny lakier akrylowy

Obud szafki stoj:  
Rama: Płyta wiórowa, tworzywo polipropylenowe, folia melaminowa  
Tył: Płyta pilśniowa, Farba akrylowa

Amortyzator szuflady:  
Zderzaki: tworzywo poliamidowe  
Płyta górna: stal, galwanizowane

### NOTRANS:

Części główne: Aluminium Anodowane  
Części plastikowe: tworzywo acetalowe  
Szuflada/ Tył szuflady: stal, Barwiona szpachla epoksydowo/poliestrowa w proszku  
Spód szuflady: Płyta wiórowa, folia melaminowa, Laminat melaminowy (folia)  
Prowadnice: Stal Galwanizowana  
Prowadnica szuflady: aluminium, Barwiona szpachla epoksydowo/poliestrowa w proszku



FA 163

### Główne cechy produktu

- Drzwi mogą być zamontowane aby móc je otwierać z lewej lub prawej strony
- Solidna konstrukcja obudowy; grubość 18 mm
- Zawiasy mają zatrzaski, które umożliwiają montaż drzwi bez śrub, a także ułatwiają zdejmowanie drzwi do czyszczenia.
- Można połączyć z akcesoriami wewnętrznymi RATIONELL dla funkcjonalnego zagospodarowania przestrzeni

### Rozmiary po złożeniu

Szerokość: 59.8 cm  
Głębokość: 60.0 cm  
Wysokość: 86.0 cm  
Obudowa, wysokość: 70.0 cm

### Instrukcja obsługi

#### Drzwi:

Przecierać miękką tkaniną zwilżoną łagodnym środkiem do zmywania.  
Wycierać czystą suchą tkaniną

#### Szafka pod zlew:

Przecierać tkaniną nawilżoną wodą lub delikatnym płynem do mycia.  
Wycierać czystą suchą tkaniną

### Opis produktu

#### Drzwi:

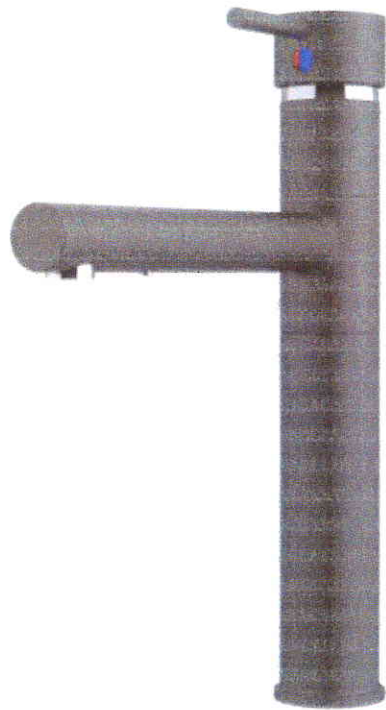
Płyta wiórowa, okleina dębowa, Bejca,  
Bezbarwny lakier akrylowy

#### Szafka pod zlew:

Części główne: Płyta wiórowa, folia melaminowa, tworzywo polipropylenowe  
Tyl: Płyta pilśniowa, Farba akrylowa

#### Zawiasy:

Ramię zawiasu/ Kołek/ Nit/ Sprężyna/  
Śruba/ Płyta górna: stal  
części plastikowe: tworzywo poliamidowe,  
tworzywo acetalowe  
Części metalowe: cynk





Bateria kuchenna

### Rozmiar i waga opakowania

Opakowanie: 1

Szerokość:

24 cm

Wysokość:

6 cm

Długość:

44 cm

Waga:

2,3 kg

Ilość:

1

### Główne cechy produktu

- Nabój z twardymi, trwałymi dyskami/piombami ceramicznymi; wytrzymuje duże tarcie dysków, które ma miejsce podczas regulacji temperatury wody.
- Regulacja temperatury wody - maksymalna temperatura może zostać ograniczona
- Zmniejszające się ciśnienie wody; można wcześniej ustawić.

### Projekt:

### Rozmiary po złożeniu

Wysokość: 30 cm

### Dobrze wiedzieć

Zatwierdzone zgodnie z europejskimi normami.

Baterię kuchenną można używać w systemach o wysokim ciśnieniu.

Przetestowano przy maksymalnym ciśnieniu 10 barów (1000 kPa). Zalecane ciśnienie: 1.0 - 5.0 barów (100 kPa - 500 kPa).

Obrotowa końcówka.

W komplecie węże łączące z połączeniem 3/8". Długość: 60 cm.

Do zamontowania w otworze 35 mm w zlewie/błacie o maks. grubości 70 mm.

Maksymalna temperatura gorącej wody wynosi 80°C

Jeżeli masz wątpliwości dotyczące instalacji, zwróć się o pomoc do profesjonalisty.

Instalacja musi zostać wykonana zgodnie z lokalnymi przepisami hydraulicznymi i lokalowymi.

### Instrukcja obsługi

Wycieraj do czysta miękką szmatką zamoczoną w wodzie i łagodnym środku do mycia lub w mydle, jeśli trzeba.

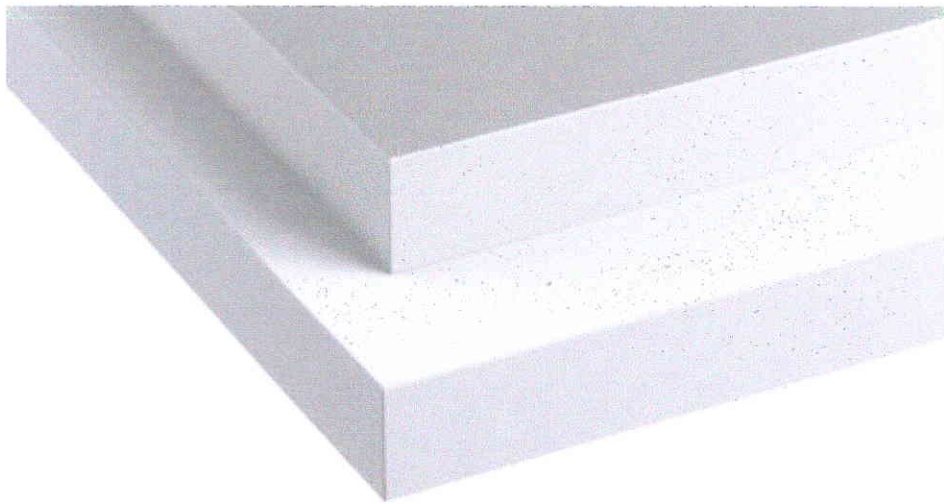
Wycieraj czystą suchą tkaniną

Nigdy nie używaj proszku do szorowania, drucianej myjki ani detergentu, który rozpuszcza wapń, jest kwaśny albo zawiera alkohol lub składniki mogące porysować powierzchnię.

### Opis produktu

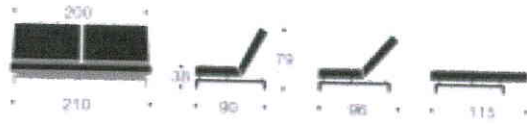
mosiądz, Powłoka proszkowa





BLAT ROBOCZY KOLOR BIAŁY, KRAWĘDZ ALU.

INNOVATION





Black Leatherette

Splitback ma niezwykle funkcjonalne oparcie podzielone na dwie części, które można indywidualnie regulować. Regulacja oparcia daje możliwość wyboru jednej z trzech pozycji: sofy, relaksu lub łóżka. Dodatkowo może być łączona z wielofunkcyjnym fotelem Splitback, jak pokazano na zdjęciach, co daje jeszcze więcej możliwości.

Sofa jest dostępna w ~~białej~~ i czarnej eko skórze ~~oraz szarej, czarnej, fioletowej i brązowo-szarej tkaninie.~~

Nogi ~~mogą być~~ wykończone w stali chromowanej ~~lub stali szczotkowanej.~~

△

**produkt:** sofa rozkładana

**producent:** Innovation

**kolor:** ~~biały, czarny, szary, brązowo-szary, fioletowy~~

**wymiar:** dł.210 x szer.90 x wys.79 cm

**wysokość siedziska:** 38 cm

**materiał:** eko skóra / ~~tkanina~~

**wykończenie nogi:** chrom / ~~stal szczotkowana~~



### Rozmiar i waga opakowania

2 opakowania  
[rozmiary i waga opakowania](#)

### Główne cechy produktu

- Blat z hartowanego szkła; powierzchnia łatwa do czyszczenia.
- Dla 4 osób.

### Projekt:

Carl Öjerstam

### Rozmiary po złożeniu

Długość: 135 cm  
Szerokość: 85 cm  
Wysokość: 74 cm

### Instrukcja obsługi

#### Szkło

Przecierać czystą tkaniną nawilżoną wodą lub płynem do mycia szyb.  
Wycierać czystą suchą tkaniną

#### Metal

Przecierać miękką tkaniną zwilżoną łagodnym środkiem do zmywania.  
Wycierać czystą suchą tkaniną

### Opis produktu

#### Podstawa:

Części główne: stal, chromowana powłoka  
Stopki: tworzywo polipropylenowe

#### Blat:

szkło hartowane



4 SZTUKI

Numer artykułu:  
201.530.68  
Waga:  
7.3 kg  
Ilość:  
1

### Główne cechy produktu

- Ze sprężystym siedziskiem; zapewnia dodatkowy komfort.
- Miękkie siedzisko i opracie dla większej wygody podczas siedzenia
- Delikatna, wytrzymała i łatwa do utrzymania w czystości skóra.

### Projekt:

Ola Wihlborg

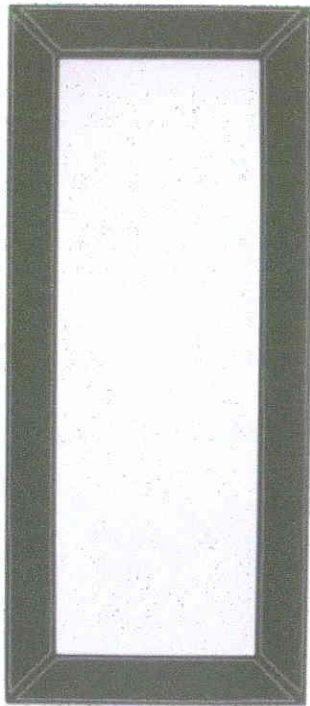
### Rozmiary po złożeniu

Szerokość: 45 cm  
Głębokość: 50 cm  
Wysokość: 77 cm  
Szerokość siedziska: 45 cm  
Głębokość siedziska: 40 cm  
Wysokość siedziska: 48 cm

### Opis produktu

Siedzisko kubełkowe: okleina bukowa  
Materiał obiciowy: Pianka poliuretanowa o wysokiej sprężystości (zimna pianka) 65 kg/m<sup>3</sup>  
Rama nóg/ Drajek: stal, chromowana powłoka  
Części plastikowe: tworzywo poliamidowe zbrojone  
Stopki: tworzywo poliamidowe  
Skóra: skóra licowa bydłęca barwiona; impregnowana powierzchnia z wytłaczanym wzorem





#### Rozmiar i waga opakowania

Opakowanie: 1  
Numer artykułu:  
100.738.78  
Szerokość:  
60 cm  
Wysokość:  
2 cm  
Długość:  
140 cm  
Waga:  
8.8 kg  
Ilość:  
1

#### Główne cechy produktu

- Lustro obejmuje całą postać
- Można powiesić poziomo lub pionowo
- Ochronna folia zmniejsza uszkodzenia w przypadku stłuczenia szyby

#### Rozmiary po złożeniu

Szerokość: 60 cm  
Wysokość: 140 cm

#### Instrukcja obsługi

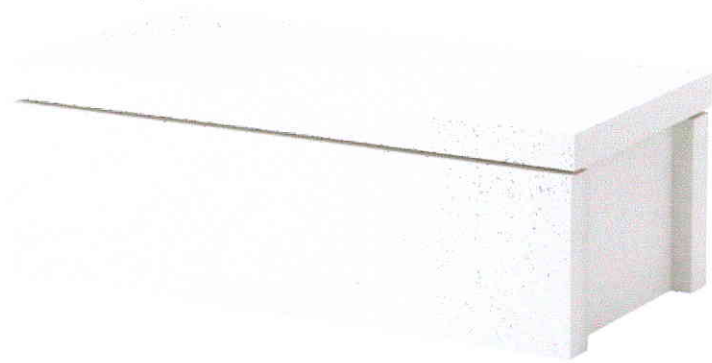
Rama  
Odkurzać

#### Szkło

Przecierać czystą tkaniną nawilżoną wodą  
lub płynem do mycia szyb.  
Wycierać czystą suchą tkaniną

#### Opis produktu

Części główne: Wodoodporna płyta  
pilśniowa, Bezbarwny lakier akrylowy  
Lustro: szkło  
Pokrycie: tworzywo poliuretanowe  
Wzmocnienie szwa: tworzywo poliamidowe



601.970.89

Szerokość:

50 cm

Wysokość:

18 cm

Długość:

86 cm

Waga:

14.9 kg

Ilość:

1

#### Główne cechy produktu

- Gdy przesuwana pokrywa jest otwarta, można postawić na niej różne rzeczy.

#### Rozmiary po złożeniu

Szerokość: 85 cm

Głębokość: 42 cm

Wysokość: 30 cm

#### Opis produktu

Płyta komórka: Płyta wiórowa, Płyta pilśniowa, papier

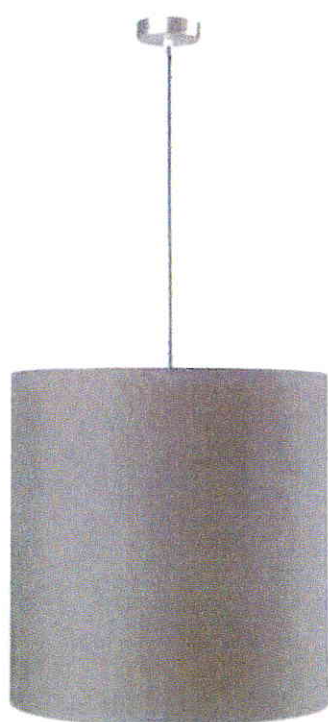
Panel górny: Płyta wiórowa, Płyta pilśniowa, papier, tworzywo ABS (kopolimery akrylonitrylu, butadienu i styrenu), Farba akrylowa

Przód/ Tył: Płyta pilśniowa, Płyta wiórowa, papier, tworzywo ABS (kopolimery akrylonitrylu, butadienu i styrenu), Farba akrylowa

Panel boczny: Płyta wiórowa, tworzywo ABS (kopolimery akrylonitrylu, butadienu i styrenu), Farba akrylowa

Panel spodni: Płyta pilśniowa, Farba akrylowa

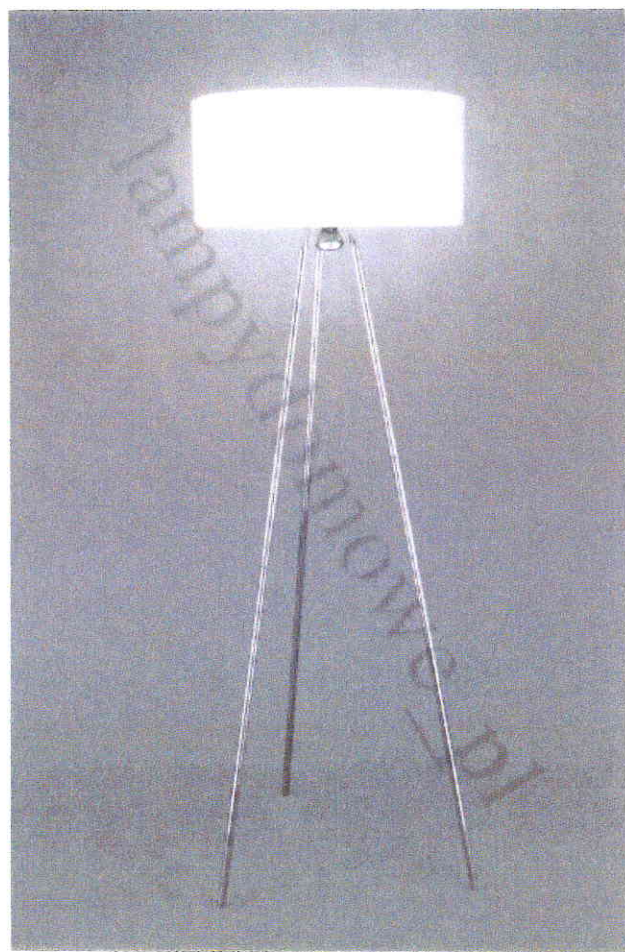
Półka: 100% poliester



MASSIVE FORCO 40571/43/10 LAMPA WISZĄCA E27/60W

Uwaga:  
Nazwa producenta przedstawiona  
została jako wzór, przykład

KOLOR: BRĄZOWY  
ŚREDNICA: 48 CM  
WYSOKOŚĆ: 166 CM  
OTWÓR MONTAŻOWY:  
TYP, MOC ŹRÓDŁA : E27/1X60W  
NAPIĘCIE: 230V  
STOPIEŃ OCHRONY: IP21  
MATERIAŁ: METAL, TKANINA  
MOŻLIWOŚĆ WYKORZYSTANIA: WEWNĄTRZ.



**Lampa podłogowa MASSIVE ESEO Finn 37258/31/13**

- Wysokość: 1692 mm
- Szerokość: 600 mm
- Głębokość: 600 mm
- Źródło światła: 3 x E27, max. 23W oraz 1 x GU10, max. 35W
- Zasilanie: 230V
- Żarówki **PHILIPS** znajdują się w komplecie

*producent przykładowy*



MAŁGORZATA KŁACZYŃSKA - projektant wnętrz  
margok@interia.pl tel. 603 743 607

---

PROJEKT WYSTROJU i ARANŻACJI  
POKÓJ GOŚCINNY

---

**SĄD REJONOWY w STALOWEJ WOLI**

---

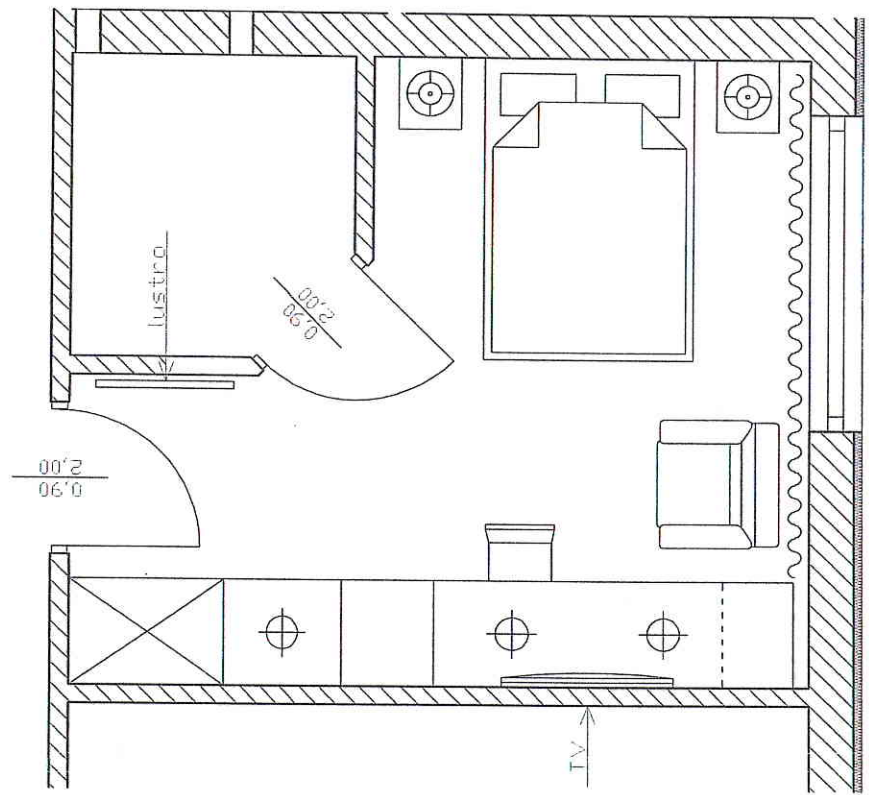
STALOWA WOLA - CZERWIEC 2011 r.

RZUT

skala 1:50

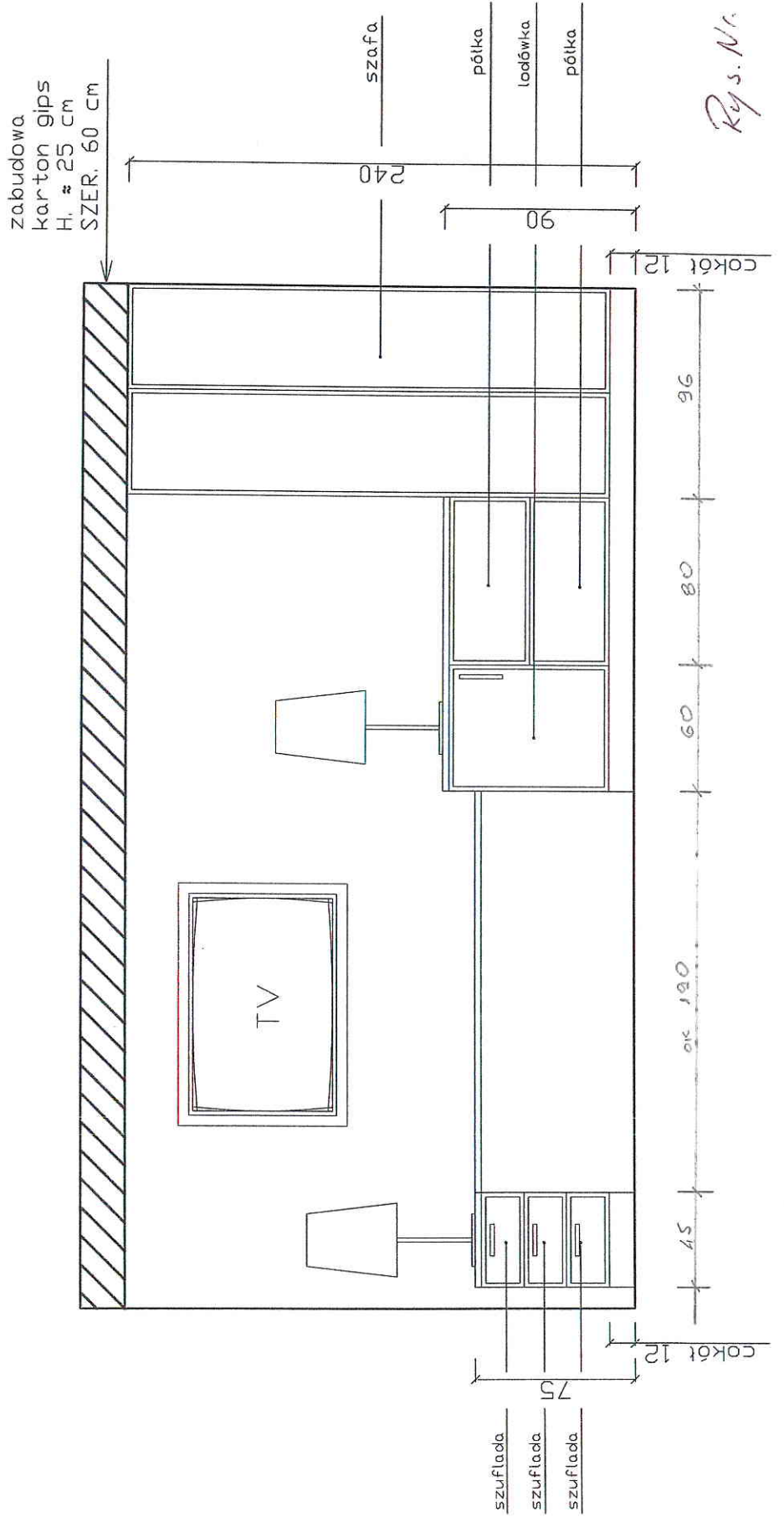
POKÓJ SOCJALNY. (NR. 3.34.

rys. nr. 4.



1cm = 30cm

# WIDOK POKOJU skala 1:30



Rys. Nr. 5.



140 x 200 cm

601.567.67

Szerokość:

141 cm

Wysokość:

26 cm

Długość:

202 cm

Waga:

48.6 kg

Ilość:

1

### Główne cechy produktu

- Aktywne kieszenie sprężynowe zapewniają precyzyjne wsparcie i rozluźnienie mięśni karku i bioder.
- Górna warstwa pianki o wysokiej sprężystości i dodatkowa watolina zapewniają dodatkową wygodę.
- Dolna warstwa sprężyn zapewnia dodatkowy, udoskonalony komfort.
- Elastyczne włókna na wierzchu materaca zapewniają precyzyjne podparcie dla twojego ciała.
- Konstrukcja sprężynowa pozwala na swobodny przepływ powietrza, zapewniając dobry klimat do spania.

Czyścić środkiem do mebli tapicerowanych

### Opis produktu

Rama/ Podstawa łóżka/ Belka środkowa: lita sosna, lity świerk

Wiązanie ochronne: włóknina

polipropylenowa

Podwójnie spawane kieszonekowe sprężyny/

Sprężyna śrubowa krzyżowa/ Elementy

stelaża sprężynowego/ Rama metalowa: stal

Zabezpieczenie narożników: Pianka

poliuretanowa 23kg/m<sup>3</sup>

Wypełnienie: Pianka poliuretanowa 25

kg/m<sup>3</sup>, watolina poliestrowa

Tkanina: 68% bawełna, 32% poliester,

100% bawełna



6,5 x 6,5 H. 20 cm.





Ilość:  
1

#### Główne cechy produktu

- 3 możliwości regulacji; pozycje od pionowej po leżącą.
- Wbudowany podnózek łatwo się składa, gdy oparcie jest pochylone do tyłu.
- Wysokie oparcie zapewnia wygodne oparcie twoim plecóm

#### Projekt:



#### Rozmiary po złożeniu

Szerokość: 85 cm  
Głębokość: 94 cm  
Wysokość: 97 cm  
Szerokość siedziska: 54 cm  
Głębokość siedziska: 54 cm  
Wysokość siedziska: 45 cm

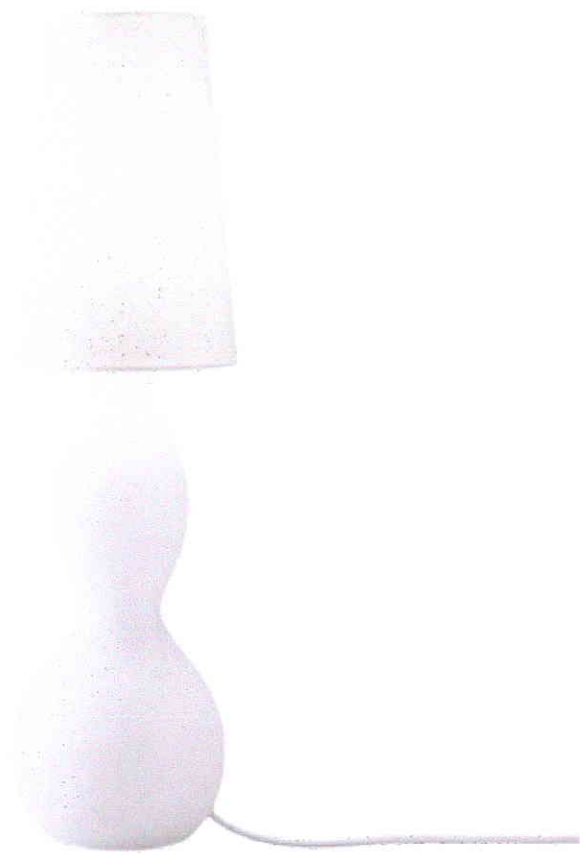
#### Zdemowane pokrycie

Prać w pralce 60°C  
Nie wybielać  
Nie suszyć w pralko-suszarce  
Prasować w wysokiej temperaturze.  
Pranie chemicznie - cykl dla tkanin normalnych

#### Opis produktu

Skład tączny: 100% bawełna  
Rama: lite drewno, Płyta wiórowa, sklejka brzozowa, Płyta pilśniowa, tektura  
Mechanizm/ Sprężyna zig-zag: stal  
Noga: lity buk, Bejca, Bezbarwny lakier akrylowy  
Podszewka: włóknina polipropylenowa  
Materiał elastyczny na część tylną: 100% polipropylen  
Tył: Pianka poliuretanowa 25 kg/m<sup>3</sup>, watalina poliestrowa, Pianka poliuretanowa 30 kg/m<sup>3</sup>  
Oparcie: Pianka poliuretanowa 25 kg/m<sup>3</sup>, Pianka poliuretanowa 20 kg/m<sup>3</sup>, watalina poliestrowa, Pianka poliuretanowa 30 kg/m<sup>3</sup>  
Poduszka siedziska: Pianka poliuretanowa 30 kg/m<sup>3</sup>, watalina poliestrowa  
Podstawa/ Elementy dla nóg: Pianka poliuretanowa 20 kg/m<sup>3</sup>, watalina poliestrowa





2 SZT.

### Rozmiar i waga opakowania

Opakowanie: 1  
Numer artykułu:  
301.223.21  
Szerokość:  
18 cm  
Wysokość:  
17 cm  
Długość:  
48 cm  
Waga:  
2.2 kg  
Ilość:  
1

### Opis produktu

Podstawa: szkło  
Klosz: plastik polistyrenowy, 100% bawełna

### Główne cechy produktu

- Funkcja przyciemniania światła; dopasuj natężenie światła do potrzeb.

### Projekt:

IKEA of Sweden

### Rozmiary po złożeniu

Wysokość całkowita: 61 cm  
Śrd podstawy: 14 cm  
Średnica klosza: 16.5 cm  
Długość kabla: 208.0 cm